



最新版

親子留學

Live learning
love learning



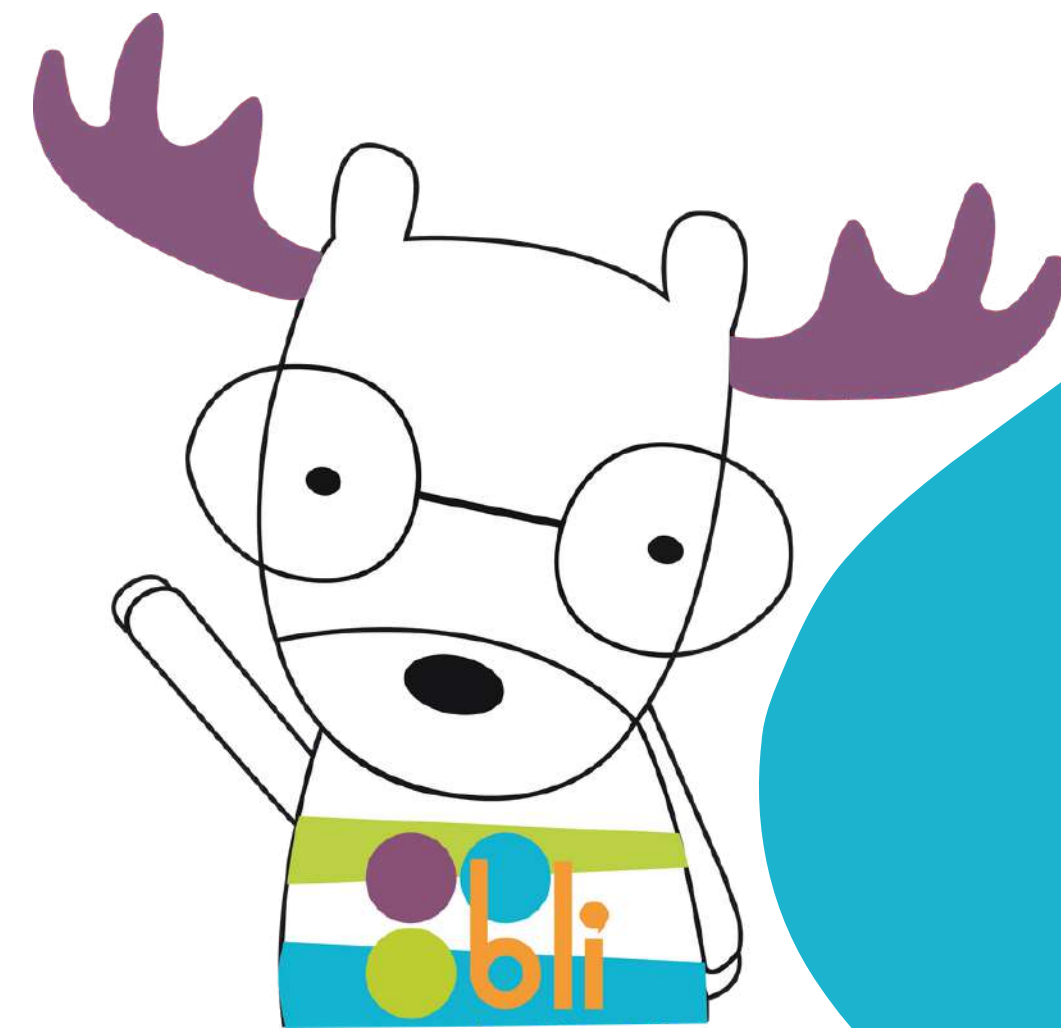
親子留学とは？

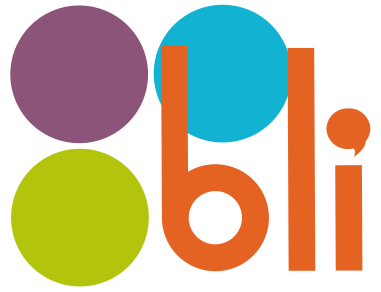
親御様がBLIへのご通学で、お子様何名でもの公立教育が無償となるプログラム

【対象条件】

- 親御様 18歳以上
- お子様 0歳～16歳まで

- 最低お申し込み期間 40週～ (1年間単位にて延長可)
- 一般英語・フランス語フルタイムコース以上のお申し込み
- BLIモンリオール校でのご受講のみ可能





ケベック州の教育制度 (年齢別)



Day Care

日本の保育園にあたる教育
0-5歳まで

- 公立託児所(CPE)
① 平均\$7/日
- 私立保育園
① 平均\$40~60/日

Pre-Kinder

Kindergarten

日本の幼稚園にあたる教育

Pre-Kindergarten → 4歳
Kindergarten → 5歳

- 公立幼稚園
① 無料
- 私立幼稚園
① 平均\$1,300~1,500/月

※Kindergartenは入学まで長期間待機させられることはあまりありませんが、Pre-Kindergartenは数が少ないため、席が確保できない場合もございます。





Elementary

日本の小学校にあたる教育

グレード1～6まで

教育委員会が地区ごとに管轄

- 義務教育課程（公立無料教育）



Secondary

日本の中学高等学校にあたる教育

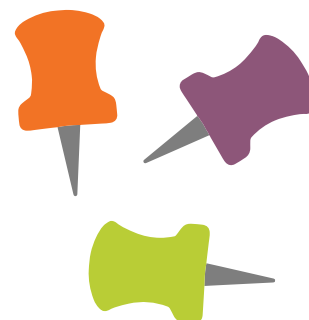
グレード7～11まで

教育委員会が地区ごとに管轄

- 義務教育課程（公立無料教育）



日本で言う高校3年生(グレード12)はケベックのセカンダリーではなく次の段階のCEGEPになります





CEGEP

2～3年

College

2年

CEGEPとは？

ケベック州独自のシステムのCEGEP
(Collège d'enseignement general et professionnel)
とはセカンダリーと大学の上に位置する必須教育課程です

・大学進学準備コース(2年間)

大学進学を希望する場合：
セカンダリー修了後→CEGEP2年間修了→大学へ進学

・技能教育コース(3年間)

CEGEPを修了するとDECディプロマを取得可能
※日本の短大・専門学校に近い卒業資格



University

3年～

モントリオールで有名大学はMcgill University, Concordia University, University of Montreal など

カナダの教育水準は国際的にも高く評価されており
『Best Countries for Education』(byUS News & World Report)
では3位にランクインされています

アメリカよりも学費が安く、治安も良いことから
世界中の留学生から人気を集めています

学費について



お子様 公立校の場合

学校登録費 \$200-600
アカデミック費用 \$200-300
制服代(あるところ)
テキスト代
交通費
習い事・放課後アクティビティ代

親御様 BLIでの授業料

入学金 \$160
LOA代 \$110
授業費
教材費

※教科書代(デジタルブック)

※教科書代：\$30/レベルにて現地でお支払い
(教材費=教科書以外のペーパーマテリアル)

0歳～5歳児

- 公立託児所(CPE) ① 平均\$7/日
- 公立幼稚園 ① 無料
- 私立保育園 ① 平均\$40~60/日
- 私立幼稚園 ① 平均\$1,300~1,500/月

必要書類

1 入学許可書(LOA)

親御様のCAQ・学生ビザ申請には
学校からの入学許可書の提出が必要です

2 CAQと学生ビザ

お子様が公立校にご通学頂くには
親御様のケベック州の就学許可証(CAQ)と
学生ビザが必要です

3 住居証明の取得

各教育委員会の管轄地域(学区)があるため
お子様の学校登録時に住居証明が必要です

BLI入学お手続き

CAQ・学生ビザ申請

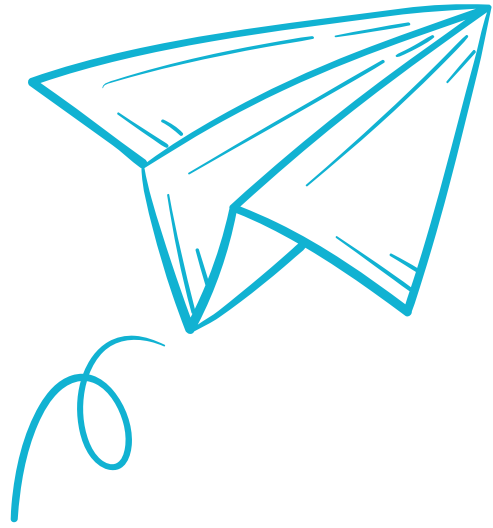
住居探し・決定 お子様入学手続き

LOA発行

ビザ申請期間

カナダへ渡航

BLIでの受講開始
お子様の学校開始



School Board 教育委員会

モントリオールには、英語とフランス語の教育委員会が存在しており英語とフランス語の割合を3つのタイプから選択可能
お子様がフランス語にあまり馴染みのない場合は「Francais Language second International」
(フランス語を母国語としない生徒向け)のプログラムがある学校がお勧めです

英語メイン

英：仏=70%：30%
(体育・芸術・音楽以外は英語)

フランス語メイン

(学年毎に英：仏の割合が変動)

バイリンガル

英：仏=50%：50%
(1日の中で英仏が半分がほとんど)

School Board

教育委員会

英語の教育委員会

EMSB

ダウンタウンエリアに位置していて多国籍

Lester B Pearson

モンリオール南エリア・バイリンガル対応

Riverside

モンリオール南東エリア・静かな地域で現地生徒が多い



フランス語の教育委員会

CSSDM

モンリオール北エリア・学校数が多い

CSMB

モンリオール南エリア・静かな地域・バイリンガル対応



英語の教育委員会のマップ



フランス語に馴染みのないお子様向け WELCOMING CLASS とは？

フランス語をメインで使用する公立校では、お子様が通常のクラスへ入学する前に
ウェルカミングクラスと呼ばれるフランス語学習クラスへご入学いただきます。

こちらで通常の授業についていける語学力をつけてから、通常クラスの授業を受けます。

通常フランス語に全く馴染みのないお子様は1~2年ほどウェルカミングクラスへ在籍後、

通常のクラスへお移りしていただいております。

merci!



ウェルカミングクラスへご入学の場合、
入学を受け入れる学年が決まっておりますので弊社提携のコンサルタントへご相談くださいませ。

*1年間の留学の場合フランス語が堪能ではない生徒はフランス語の学校には入学できません。



お子様の学校選び・現地でのサポートについて



提携現地サポート会社にてカウンセリング

BLIと提携している現地サポート会社にて以下のサービスをご提供させていただきます。

1 お子様公立校登録サポート

- 公立学校選びに関するカウンセリング
- 学校紹介
- 登録時必要書類のご案内
- 教育委員会登録同行

2 現地住居選定サポート

- 物件紹介
- 地域紹介
- 契約書類サポート
- 内見

3 CAQ & ビザサポート

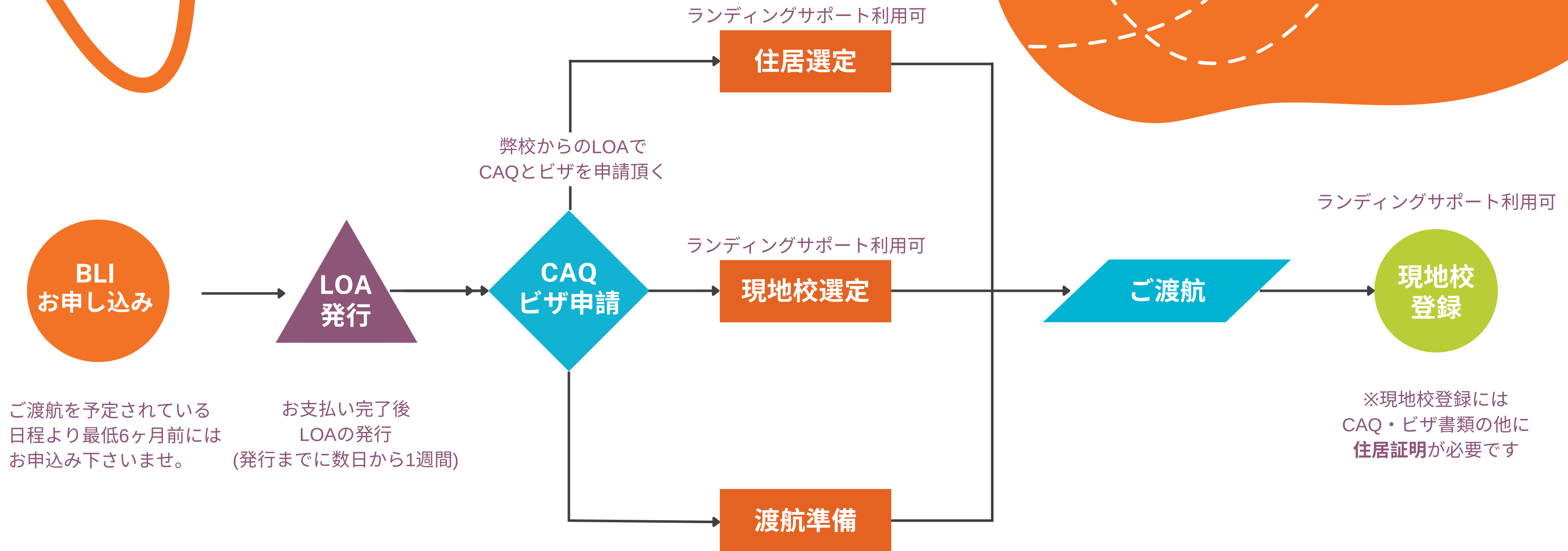
- ビザ申請書(日本語でご記入)のご案内
- その他ビザ申請時必要書類のご案内
- ビザ代行申請(提携移民コンサルタント)
- ビザ受取方法のご案内(入国)

詳しい料金はお問い合わせ下さいませ

*弊社提携会社と直接お申し込み、ご相談となります。

*サポート内容につきましては変更される場合もございますのでご了承くださいませ。

親子留学の流れ



※住居選定・お子様現地校選定・入学登録のサポートお申し込みの場合は、提携のランディングサポート会社とのやりとりになり、CAQとビザを取得してからのサポートとなります。入学は基本的に9月からとなります。

モントリオールの住居選び

http://



おすすめサイト

Rentals.ca

Padmapper

Zumper

■賃貸アパートメント

1.家具付きアパート



- すぐに入居可能
- 家具を揃える必要がない
- Wifiなども家賃に含まれている場合もある

2.家具なしアパート



- 自分の好みでアレンジ可能
- 長期滞在者向け



光熱費が含まれている物件もありますが、一軒家タイプのアパートですと含まれていない物件が多く、冬の時期の光熱費が上がるため高額になります。アパートの場合も光熱費が高くなる場合もございますので、光熱費込みの物件がお勧めです。物件契約は最低1年で1年以内に退去される場合は次の契約者を探す必要がございます。

■TRYLON 家具付きアパートメント

TRYLONはBLIと提携がある家具付きアパートで学校から徒歩で20分の距離に位置している最適の滞在先です。ダウンタウンのメインエリアにあり、徒歩圏内にスーパーや薬局などもございます。



お部屋タイプ

- ・スタジオルーム
- ・1ベッドルーム
- ・ジュニアスイート

施設設備

- ・WIFI
- ・固定電話
- ・屋内温水プール
- ・屋外テラス
- ・コインランドリー(有料)
- ・サウナ
- ・ジム

BLI提携
アパートメント

詳しい料金はお問い合わせ下さいませ

おすすめ住居エリア



VILLAMARIA

- スタジオルーム/1ベッドルーム/2ベッドルーム
相場\$1,000-\$2,500
- 清潔な住宅地
- 公共交通機関が充実している
- 近所に室内プール・図書館などがある
- 最寄り駅：Villamaria



WESTMOUNT

- スタジオルーム/1ベッドルーム/2ベッドルーム
相場\$1,000-\$2,500
- アジアスーパーが徒歩圏内
- 公共交通機関が充実している
- 近所に室内プール・図書館・スポーツセンター・インドアのアイススケートリンクなどがある
- 最寄り駅：Vendome



NAMUR

- スタジオルーム/1ベッドルーム/2ベッドルーム
相場\$1,000-\$2,500
- 新しい物件が多い
- 公共交通機関が充実している
- レストランが豊富
- 最寄り駅：NamurもしくはPlamondon



NDG

- スタジオルーム/1ベッドルーム/2ベッドルーム
相場\$1,000-\$2,500
- アジアスーパーが徒歩圏内
- 閑静な住宅街
- 図書館やコミュニセンターがエリアにある
- バスが多い
- 最寄り駅：Snowdon

BLIまでのアクセス



モンリオールでは交通機関が充実しておりますので、メトロやバスでご通学頂けます
最寄りの駅でOPUSカードという交通パスをご購入頂けます

💰 料金

Zone A - Agglomeration of Montréal

Monthly : \$97.00 (毎月初めから)がお勧めです



	Regular fare	Reduced fare ² Photo ID OPUS card required			OPUS ³		Valid
		Students 6-17 years old	Students 18 and over	65 and over			
1-trip, All Modes A¹ (Or with exact change on the bus) ²	\$3.75	\$2.75	—	\$2.75	•	•	
2-trip, All Modes A	\$7.00	\$5.00	—	\$5.00	•	•	
10-trip, All Modes A	\$32.50	\$21.75	—	\$21.75	•		
24-hr, All Modes A (Or with exact change on the 747) ⁴	\$11.00	—	—	—	•	•	•
3-day, All Modes A (Consecutive days, until 11:59 p.m. the third day)	\$21.25	—	—	—	•	•	•
Weekly, All Modes A (From Monday to Sunday 11:59 p.m.)	\$30.00	\$18.00	—	\$18.00	•		•
Monthly, All Modes A (From 1 st to last day of the month)	\$97.00	\$58.00	\$58.00	\$58.00	•		•
4-month, All Modes A (Consecutive)	—	\$226.00	\$226.00	\$226.00	•		•



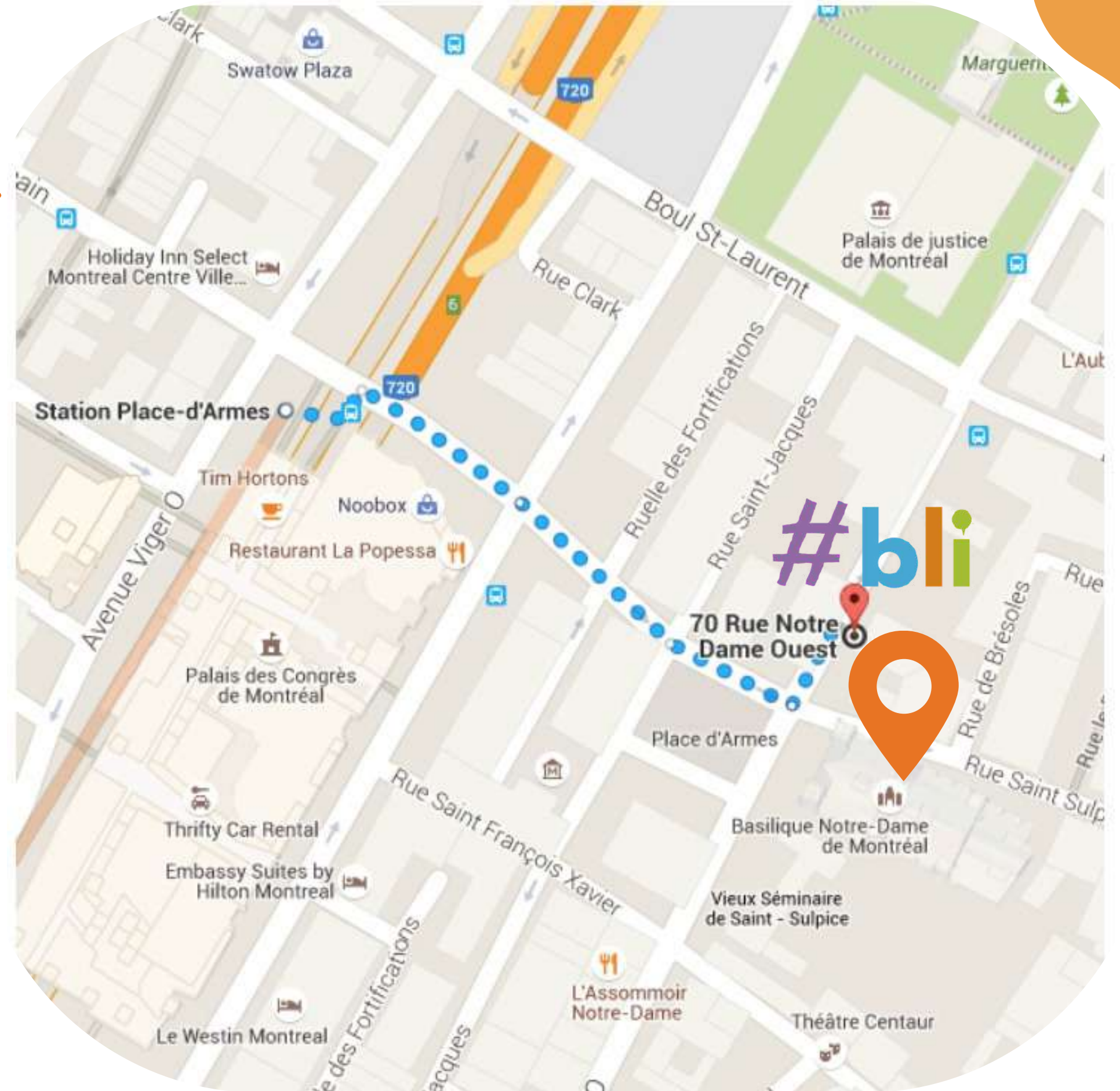
Bli最寄り駅



学校の最寄り駅

『Place-d'armes』駅からのアクセス

徒歩5分程度の距離



その他のBLIサポート

① 現地医療保険

\$24/週



海外旅行保険とは異なり旅行中トラベル・盗難などはカバーされませんのでご注意ください。

英語での対応となります。

② 空港送迎

片道\$110

往復\$210

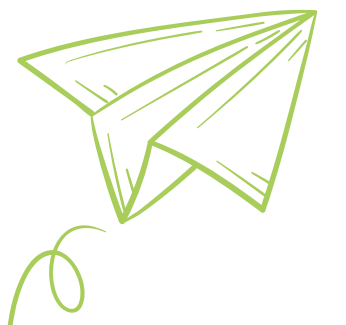


ご家族様の人数・お荷物の数により料金が変わる可能性もございます。

LET'S
CHAT

SALUT!

HELLO!



お子様の現地校のご通学前に語学力の向上ウォームアップしてみませんか？

言語能力向上だけでなく、楽しい放課後アクティビティや週末ツアーを通して、世界各国から集まる多国籍な友達作りが可能です。

FLAP
Foreign
language
adventure
program

1

FLAP プログラム フルタイム授業＋放課後アクティビティ＋週末アクティビティ
学生寮(モントリオール) / ホームステイ(モントリオール) / ホームステイ(ケベック)

2

FLAP プログラム(滞在先なし)
フルタイム授業＋放課後アクティビティ＋週末アクティビティ

3

DAY CAMP プログラム(滞在先なし)
フルタイム授業＋放課後アクティビティ

4

LANGUAGE CAMP プログラム(滞在先なし)
フルタイム授業のみ

親子留学の場合
こちらのコースが人気です



おすすめは 秋入学

3月~4月

BLI入学お申し込み

6月~8月

お子様サマーキャンプ

↓
LOA発行

8月下旬

現地校登録・通学開始

↓
CAQ&学生ビザ申請

↓
住居・現地校選定



8月最後の週のみ入学を受け付けている学校が多いため、他の月からの入学の場合学校が限られる場合もございます。提携のランディングサポート会社と予めご相談頂くことをお勧めいたします。CAQと学生ビザの審査に時間がかかる場合もございますので、お早めにご準備頂くことをお勧めいたします。



Social Media

follow us on social media

GET IN TOUCH



INSTAGRAM
@bli.canada.



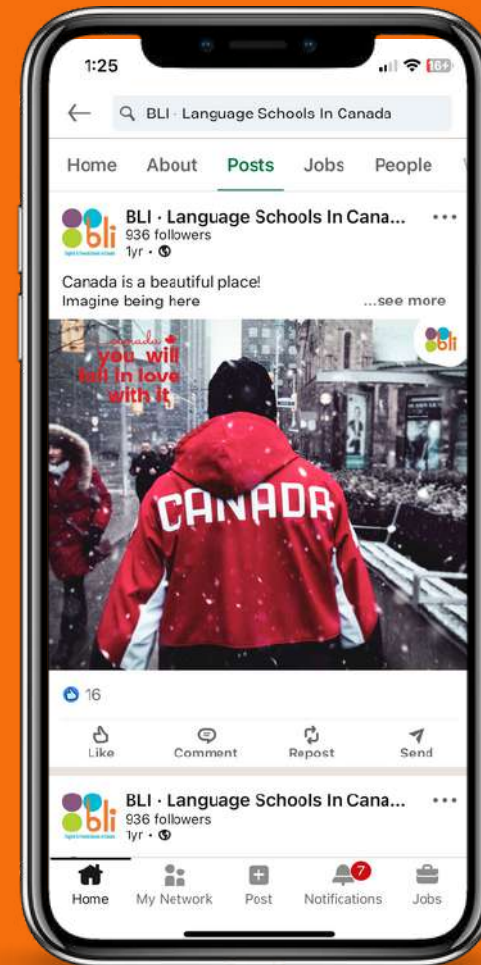
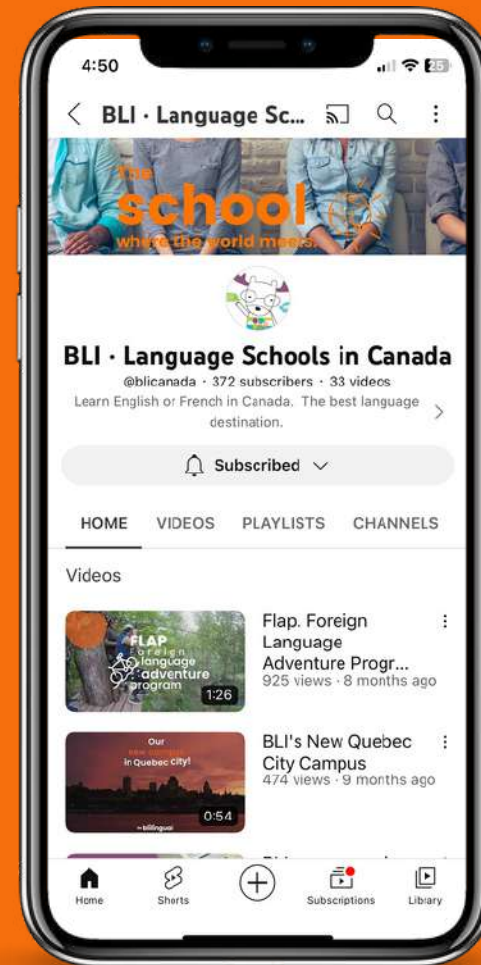
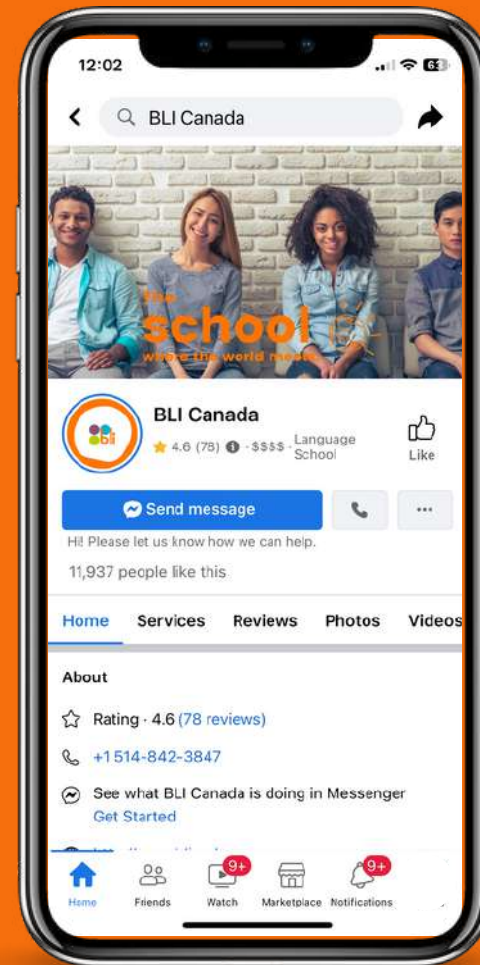
FACEBOOK
@blicanada.ca



YOUTUBE
BLI Canada



LINKEDIN
BLI Language School in Canada





The
school
where the
 **world**
meets.